

ProKaddy®

**G7R STAINLESS STEEL
DIGITAL REMOTE CONTROL
GOLF TROLLEY**



USER MANUAL

WARNING: PLEASE FOLLOW ALL ASSEMBLY INSTRUCTIONS
READ AND UNDERSTAND THE OPERATING INSTRUCTIONS
BEFORE YOU OPERATE THE CADDY

INDEX

1

PACKING LIST

2

WHEEL ATTACHMENT

3

BATTERY INSTALLATION

4

HANDLE CONTROLS

5

GLOSSARY

6

USB PORT

7

OPERATING INSTRUCTIONS

8

REMOTE CONTROL

9

BATTERY USE AND CARE

PACKING LIST

1

Trolley frame.

Rear Wheels, Front wheel, Anti tip wheel.

Battery pack (Battery, Bag, Cable and Charger).

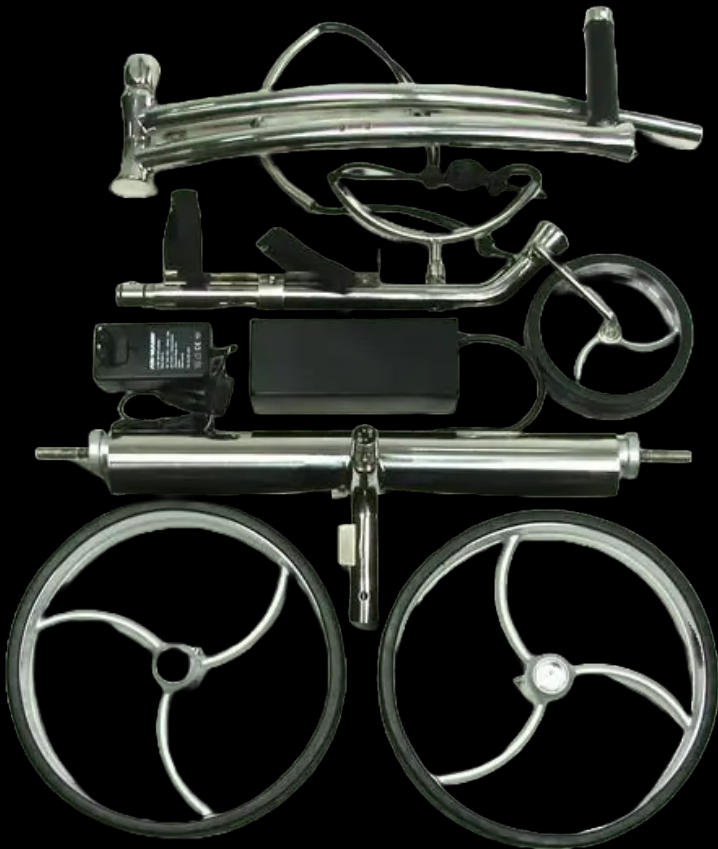
Score card.

Umbrella holder.

Carry bag.

Assembly Instructions

Unpack all items carefully and check inventory.
Assemble is simply a matter of push click



WHEEL ATTACHMENT

2



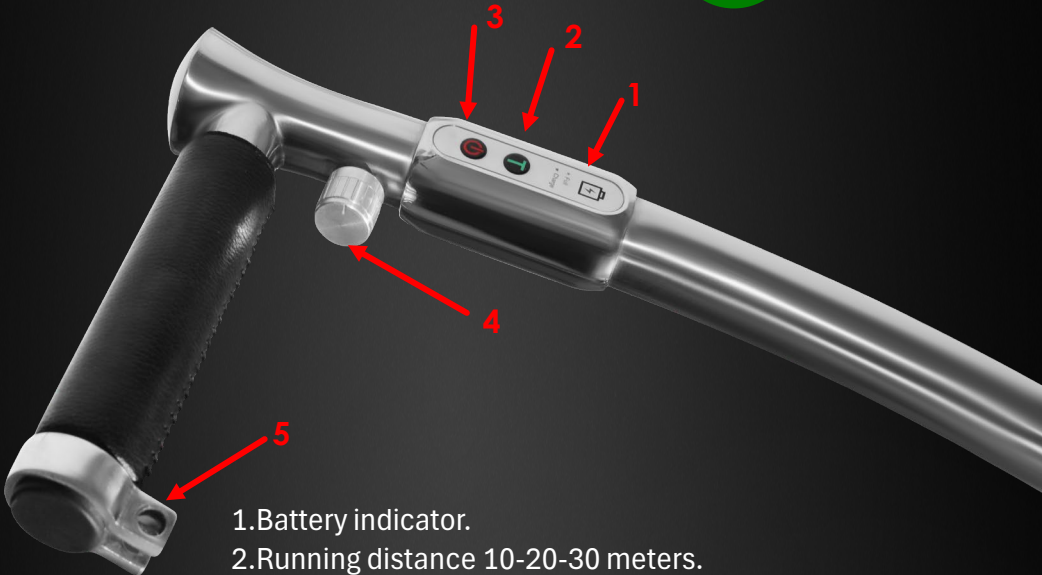
BATTERY INSTALLATION

3

Place battery pack on battery tray and fasten Velcro strap around battery and fasten tightly. Insert battery plug into caddy outlet.

HANDLE CONTROLS

4



1. Battery indicator.
2. Running distance 10-20-30 meters.
3. On/Off button
4. Speed control levels 1-5
5. Umbrella fixture

T

Timer Function (Distance function)

Press one time the trolley will go for 10 meters then stop.
Press two times the trolley will go for 20 meters then stop.
Press three times the trolley will go for 30 meters then stop.



Power button

This button switches the power on/off



- | | |
|--------------------|-----------------|
| 1. Handle | 2. Upper holder |
| 3. Lower Holder | 4. Battery tray |
| 5. Front wheel | 6. Rear wheel |
| 7. Anti tip wheels | |

USB PORT

6



USB Port ideal for charging your mobile or GPS during the round

7

OPERATING INSTRUCTIONS

In order to turn the trolley on push the On/Off switch the LED lights will appear showing the level of the battery.

While holding the handle slowly turn the speed control knob clockwise to start the trolley moving. Then adjust to your desired level of speed.

You can also use the timer button to control the distance you want the trolley to run. Press one time for 10 meters two times for 20 meters and three times for 30 meters.

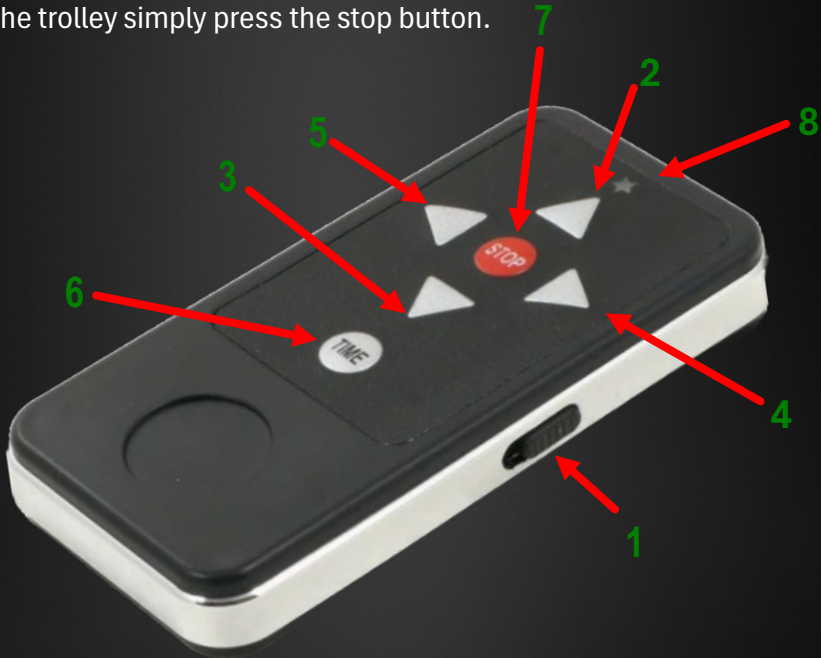
REMOTE CONTROL

8

To use the remote control first set the desired level of speed as instructed in section 7 then you can continue to control the trolley remotely.

You can move the trolley forward or backward and also left or right. The timer button can be used to set the distance as described above in section 7.

To stop the trolley simply press the stop button.



- | | |
|-------------|------------|
| 1. On/Off | 2. Forward |
| 3. Backward | 4. Right |
| 5. Left | 6. Timer |
| 7. Stop | 8. LED |

Charge Practices

- **Avoid full discharges:** Lithium-ion batteries, for example, perform best when kept between 20% and 80% charge. Never allow the charge to fall below 20% as it can cause irreparable damage to the battery.
- **Use the right charger:** Always use chargers designed for your specific battery type to prevent overcharging and overheating.
- **Unplug when fully charged:** Avoid leaving batteries plugged in for extended periods once they are fully charged.

Storage Conditions

- **Keep cool and dry:** Store batteries in a cool, dry place to prevent moisture damage and temperature-related degradation.
- **Partial charge for long-term storage:** If storing batteries for an extended period, keep them at around 50% charge to maintain health.

Charge Maintenance

- **Regular checks:** Periodically check stored batteries and recharge if their charge falls below recommended levels.
- **Avoid inactivity:** Even when not in use, occasional charging cycles can help maintain battery health.

ProKaddy



GUARANTEE.

Our manufacturers warranty covers your trolley for three years against manufacturing defects.

Batteries are covered for two years providing the maintenance and charging requirements have been carried out correctly.

IMPORTADO POR:

VIP VENTAS MÁLAGA SL

Av. De Los Jardines 22

29649 Mijas costa

Málaga España

Tel: + 34 600 064 064

Info@vipventas.es



ProKaddy

***CARRO DE GOLF G7R DIGITAL
DE ACERO INOXIDABLE
CON CONTROL REMOTO***



MAUAL DE USUARIO

ADVERTENCIA: SIGA TODAS LAS INSTRUCCIONES DE MONTAJE Y LEA Y ENTIENDA LAS INSTRUCCIONES DE FUNCIONAMIENTO ANTES DE UTILIZAR EL CADDY

ÍNDICE

1

LISTA DE EMBALAJE

2

FIJACIÓN DE RUEDAS

3

INSTALACIÓN DE LA BATERÍA

4

CONTROLES DE MANEJO

5

GLOSARIO

6

PUERTO USB

7

INSTRUCCIONES DE USO

8

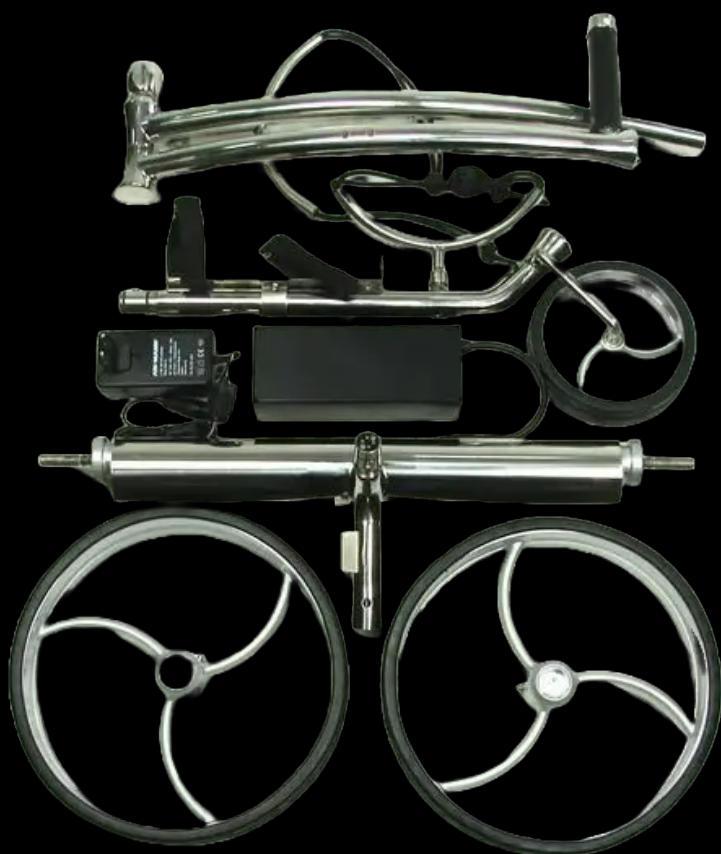
MANDO A DISTANCIA

9

USO DE LA BATERÍA

Instrucciones de montaje

Desempaque todos los artículos con cuidado y revise el inventario.
El ensamblaje es tan sencillo como presionar y hacer clic.





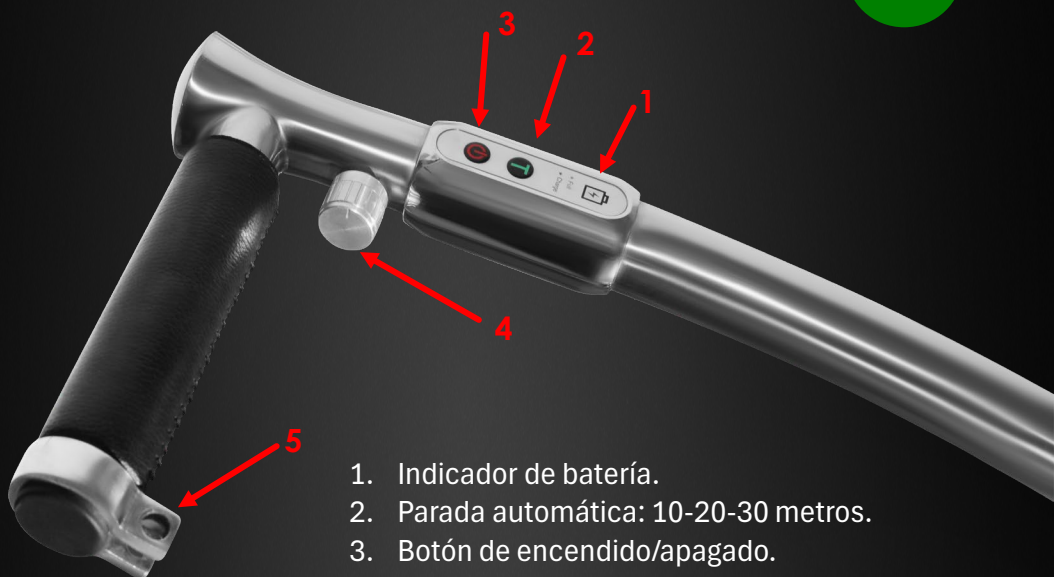
INSTALACIÓN DE LA BATERÍA

3

Coloque la batería en la bandeja y ajuste la correa de velcro alrededor de la batería, ajustándola firmemente. Inserte el enchufe de la batería en la toma de corriente.

CONTROLES DE MANEJO

4



1. Indicador de batería.
2. Parada automática: 10-20-30 metros.
3. Botón de encendido/apagado.
4. Rueda de control de velocidad: 1-5.
5. Fijador de sujeto paraguas

T Función parada automática

Presionando una vez, el carro recorrerá 10 metros.
Presionando dos veces, el carro recorrerá 20 metros.
Presionando tres veces, el carro recorrerá 30 metros.



BOTÓN DE ENCENDIDO

Este botón enciende y apaga el dispositivo.



- | | |
|---------------------|-----------------------|
| 1. Mango | 2. Soporte superior |
| 3. Soporte inferior | 4. Bandeja de batería |
| 5. Rueda delantera | 6. Rueda trasera |
| 7. Rueda antivuelco | |

PUERTO USB

6



Puerto USB ideal para cargar tu móvil o GPS durante la ronda

INSTRUCCIONES DE FUNCIONAMIENTO

7

Para encender el carrito, presione el interruptor de encendido/apagado. Se encenderán luces LED que mostrarán el nivel de batería.

Mientras sujeta el mango, gire lentamente la rueda de control de velocidad en sentido horario para poner el carrito en movimiento. Luego, ajuste la velocidad a la deseada.

También puede usar el botón del temporizador “T” para controlar la distancia que desea que recorra el carrito. Presione una vez para 10 metros, dos veces para 20 metros y tres veces para 30 metros.

MANDO A DISTANCIA

8

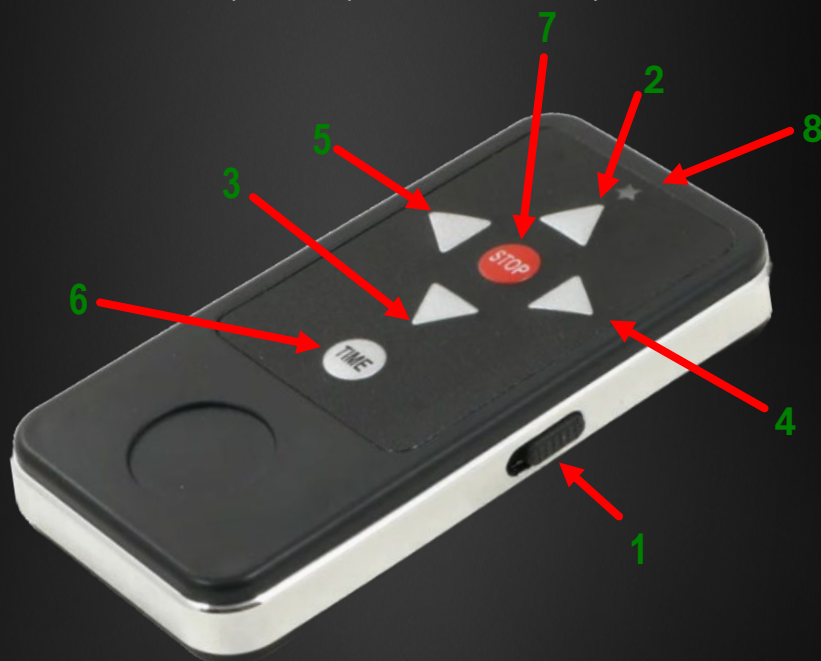
Para usar el control remoto, primero configure la velocidad deseada como se indica en la sección 7.

Después, podrá controlar el carrito a distancia.

Puede mover el carrito hacia adelante o hacia atrás, y también hacia la izquierda o la derecha.

El botón del temporizador permite ajustar la distancia, como se describe en la sección 7.

Para detener el carrito, simplemente presione el botón de parada.



1. Encendido/Apagado

3. Atrás

5. Izquierda

7. Detener

2. Adelante

4. Derecha

6. Temporizador

8. LED

USO DE LA BATERÍA

Prácticas de carga

Evite descargas completas: Las baterías de iones de litio, por ejemplo, funcionan mejor cuando se mantienen entre el 20 % y el 80 % de carga.

Use el cargador adecuado: Utilice siempre cargadores diseñados para su tipo específico de batería para evitar la sobrecarga y el sobrecalentamiento.

Desconecte la batería cuando esté completamente cargada: Evite dejar las baterías enchufadas durante períodos prolongados una vez que estén completamente cargadas.

Condiciones de almacenamiento y mantenimiento:

Mantener en un lugar fresco y seco: Guarde las baterías en un lugar fresco y seco para evitar daños por humedad y degradación relacionada con la temperatura.

Carga parcial para almacenamiento a largo plazo: Si almacena las baterías durante un período prolongado, manténgalas con una carga de aproximadamente el 50 % para mantener su estado.

Mantenimiento de la carga:

Revisiones periódicas: Revise periódicamente las baterías almacenadas y recárguelas si su carga cae por debajo de los niveles recomendados.

Evite la inactividad: Incluso cuando no esté en uso, los ciclos de carga ocasionales pueden ayudar a mantener la salud de la batería.

ProKaddy



GARANTÍA.

La garantía de nuestro fabricante cubre su carrito durante tres años contra defectos de fabricación. Las baterías tienen una cobertura de dos años, siempre que se hayan realizado correctamente los requisitos de mantenimiento y carga.

IMPORTADO POR:

VIP VENTAS MÁLAGA SL

Av. De Los Jardines 22

29649 Mijas costa

Málaga España

Tel: + 34 600 064 064

Info@vipventas.es

